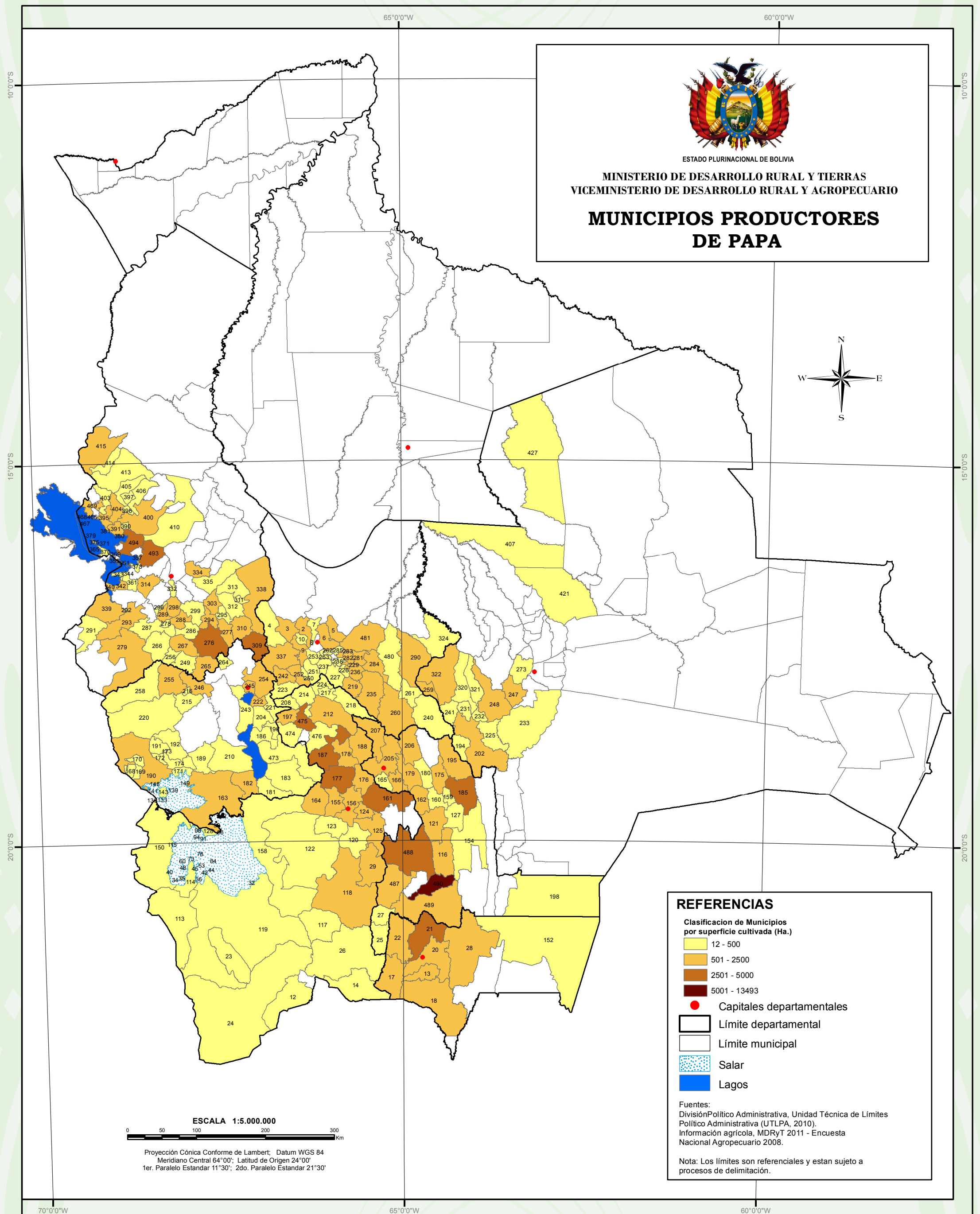
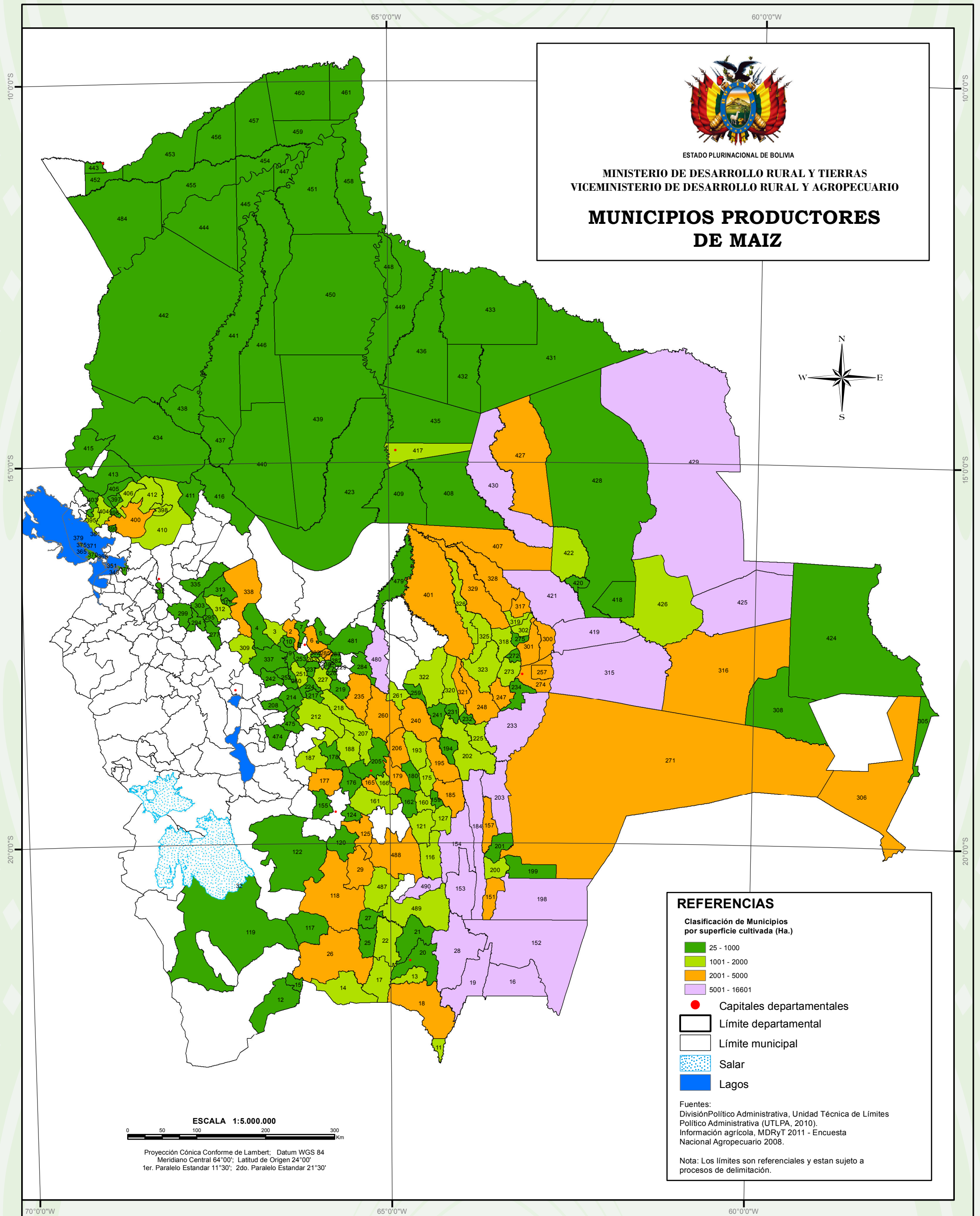


MAPA 3.1 Municipios productores de papa



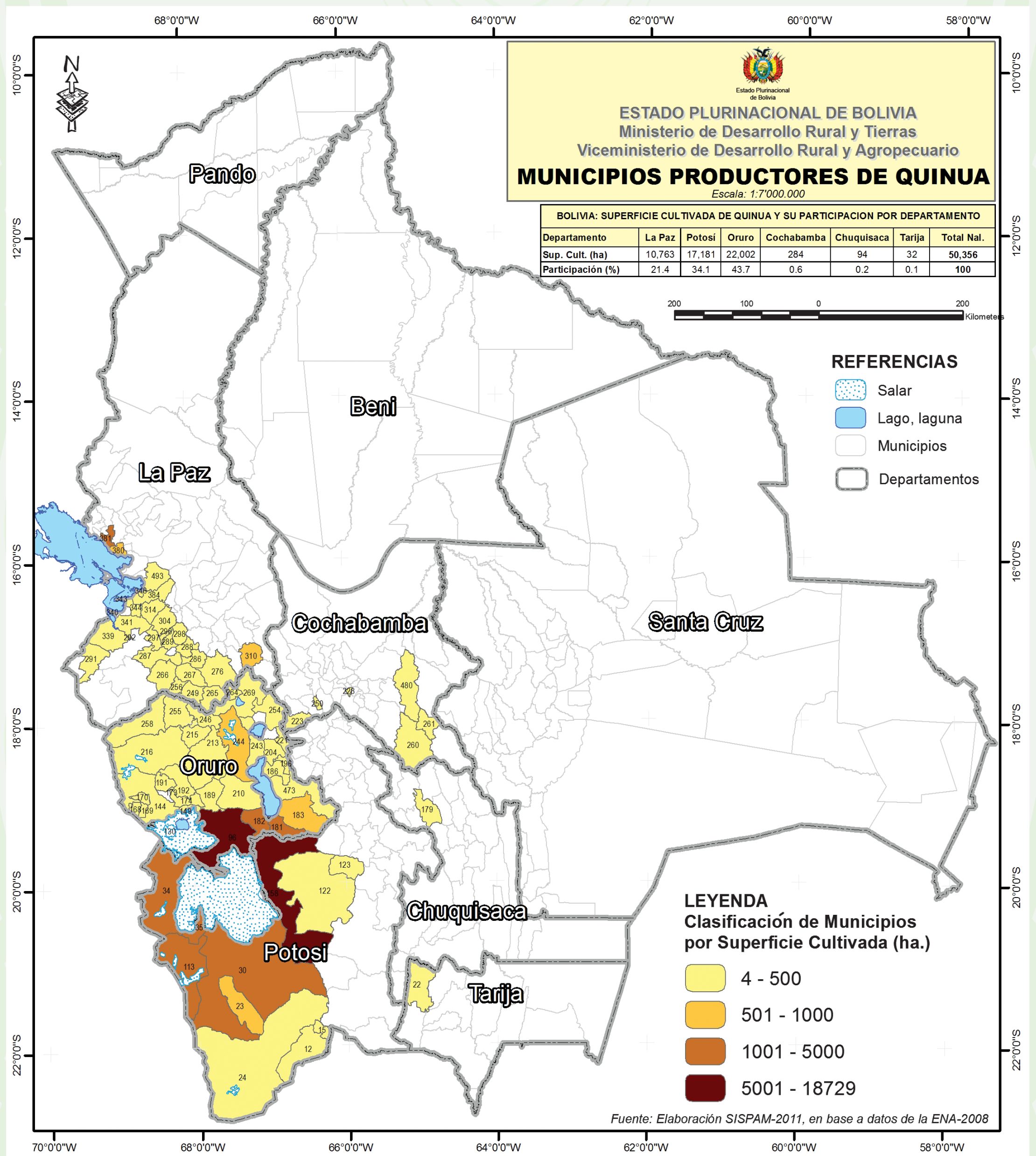
Fuente: MDRyT; SISPA, 2011 con base en datos ENA-2008.

MAPA 3.2 Municipios productores de maíz



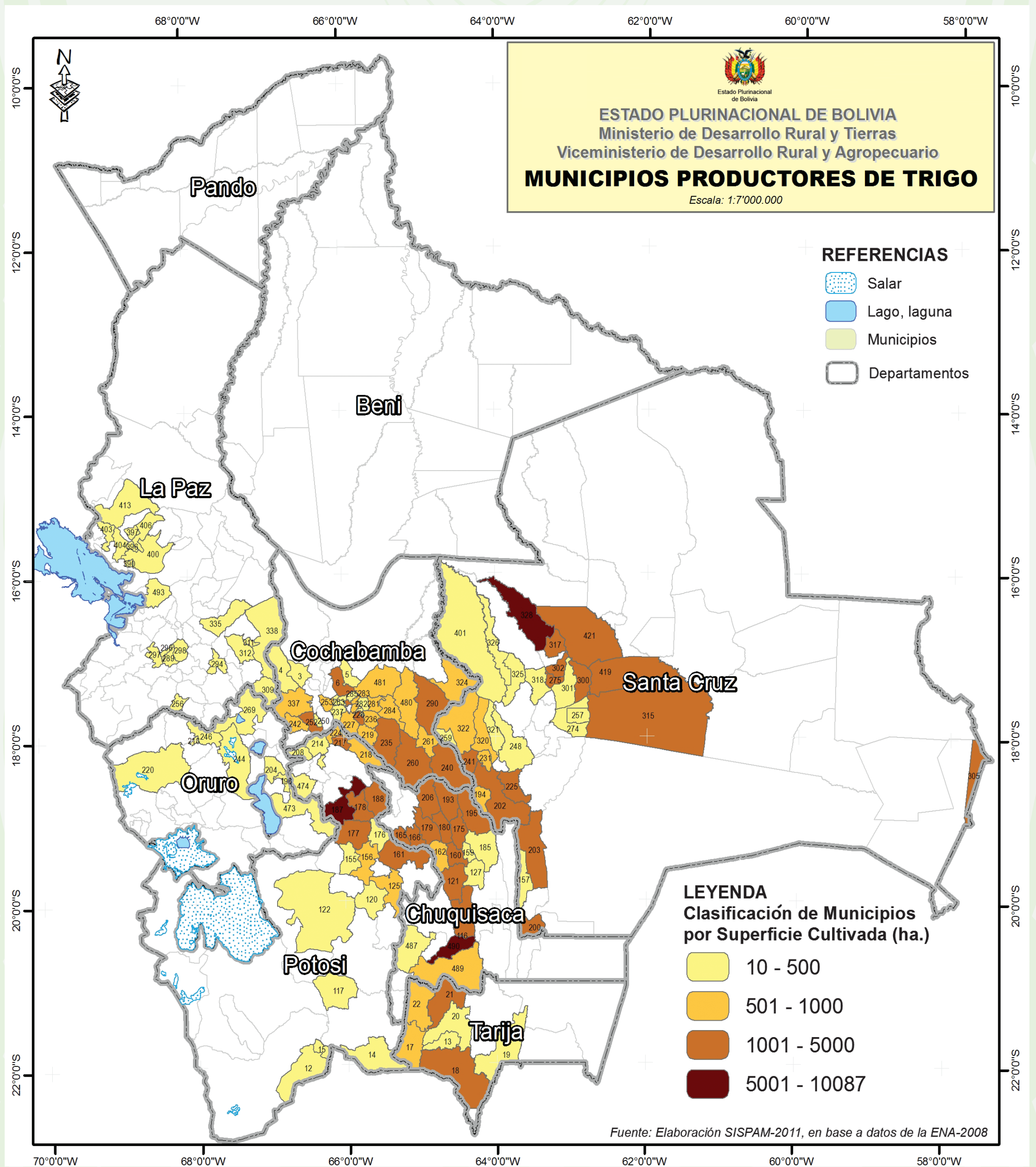
Fuente: MDRyT; SISPAAM con base en datos ENA-2008.

MAPA 3.3 Municipios productores de quinua



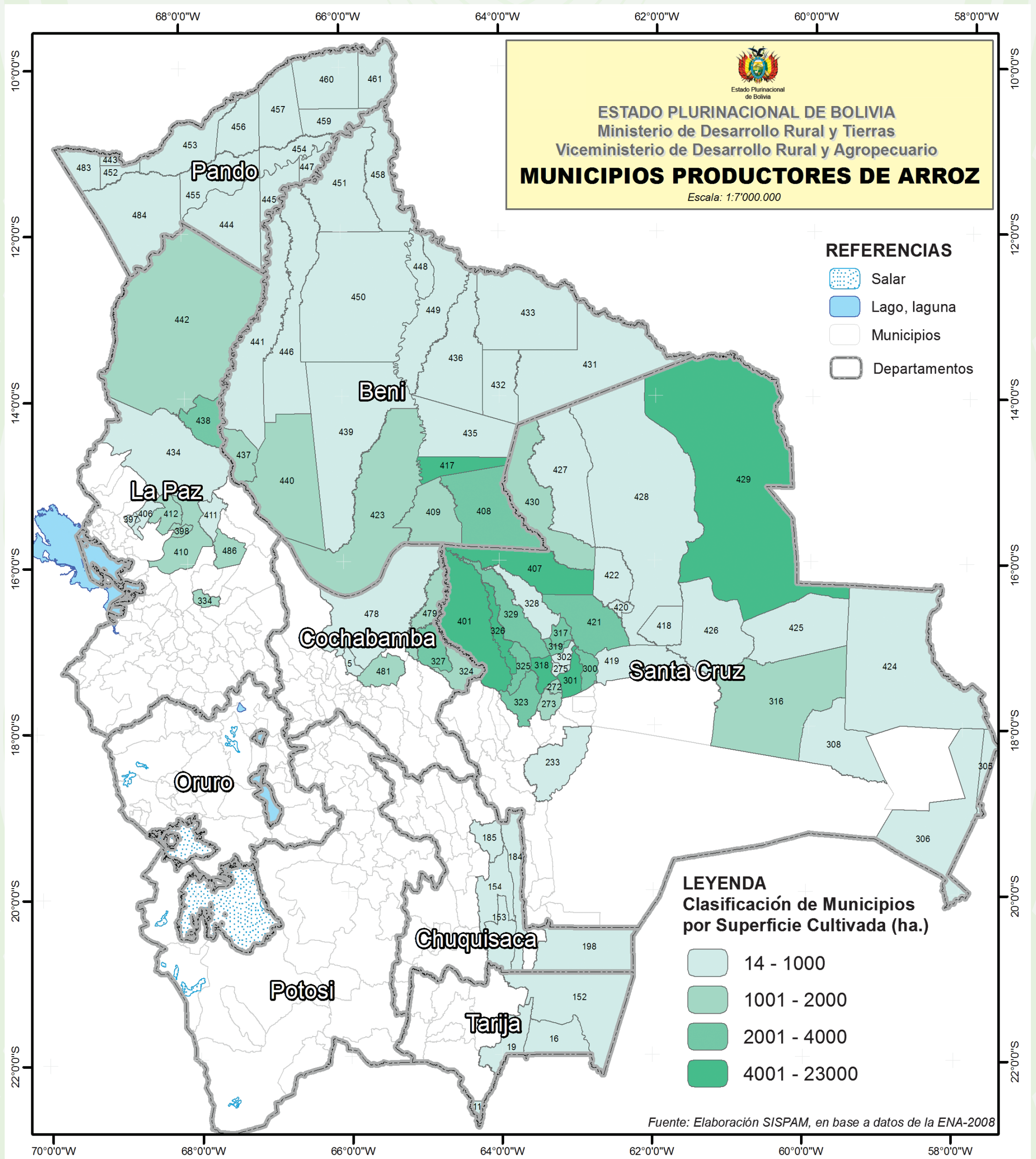
Fuente: MDRyT; SISPA-M, 2011 con base en datos ENA-2008.

MAPA 3.4 Municipios productores de trigo



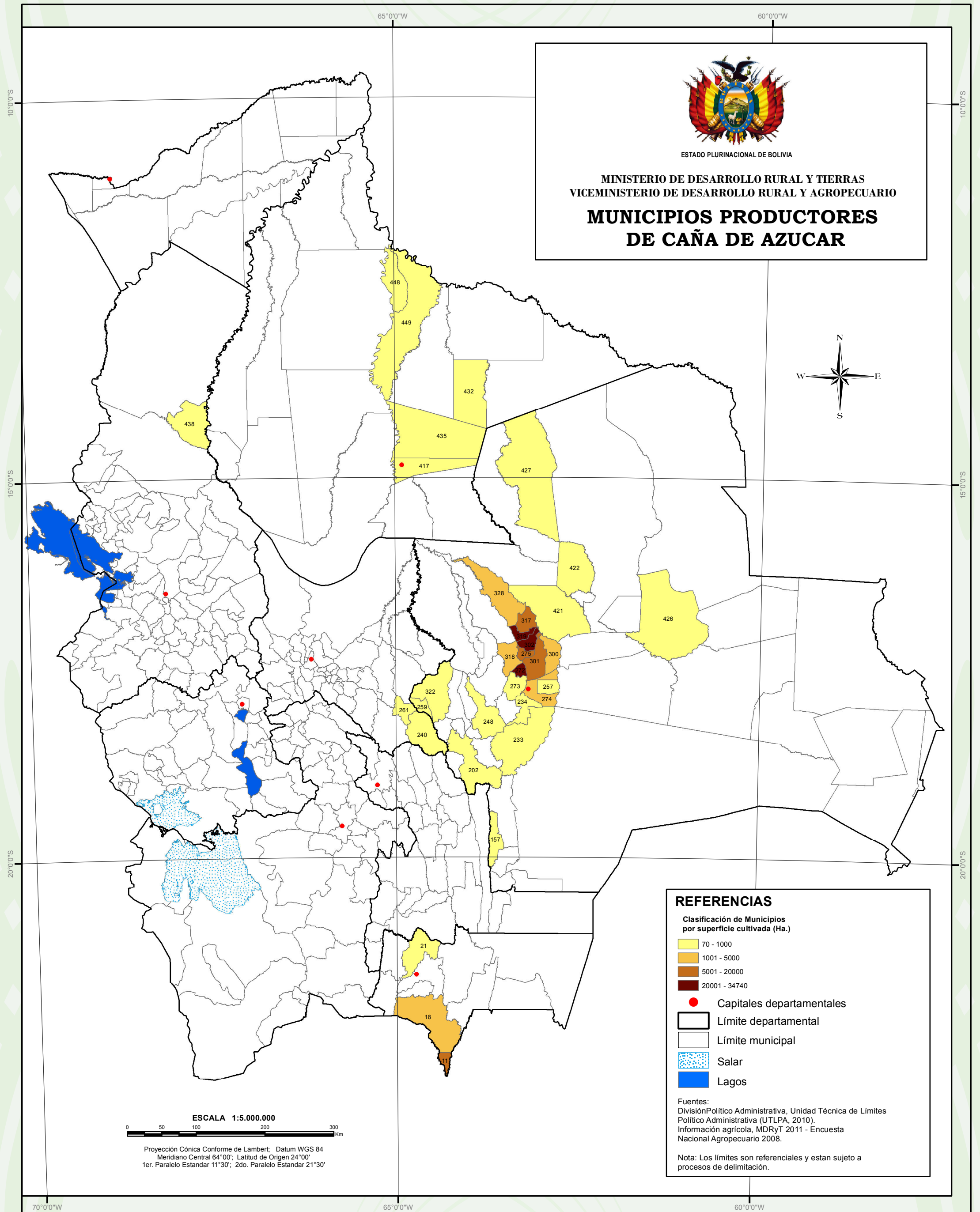
Fuente: MDRyT; SISPA-M, 2011 con base en datos ENA - 2008.

MAPA 3.5 Municipios productores de arroz



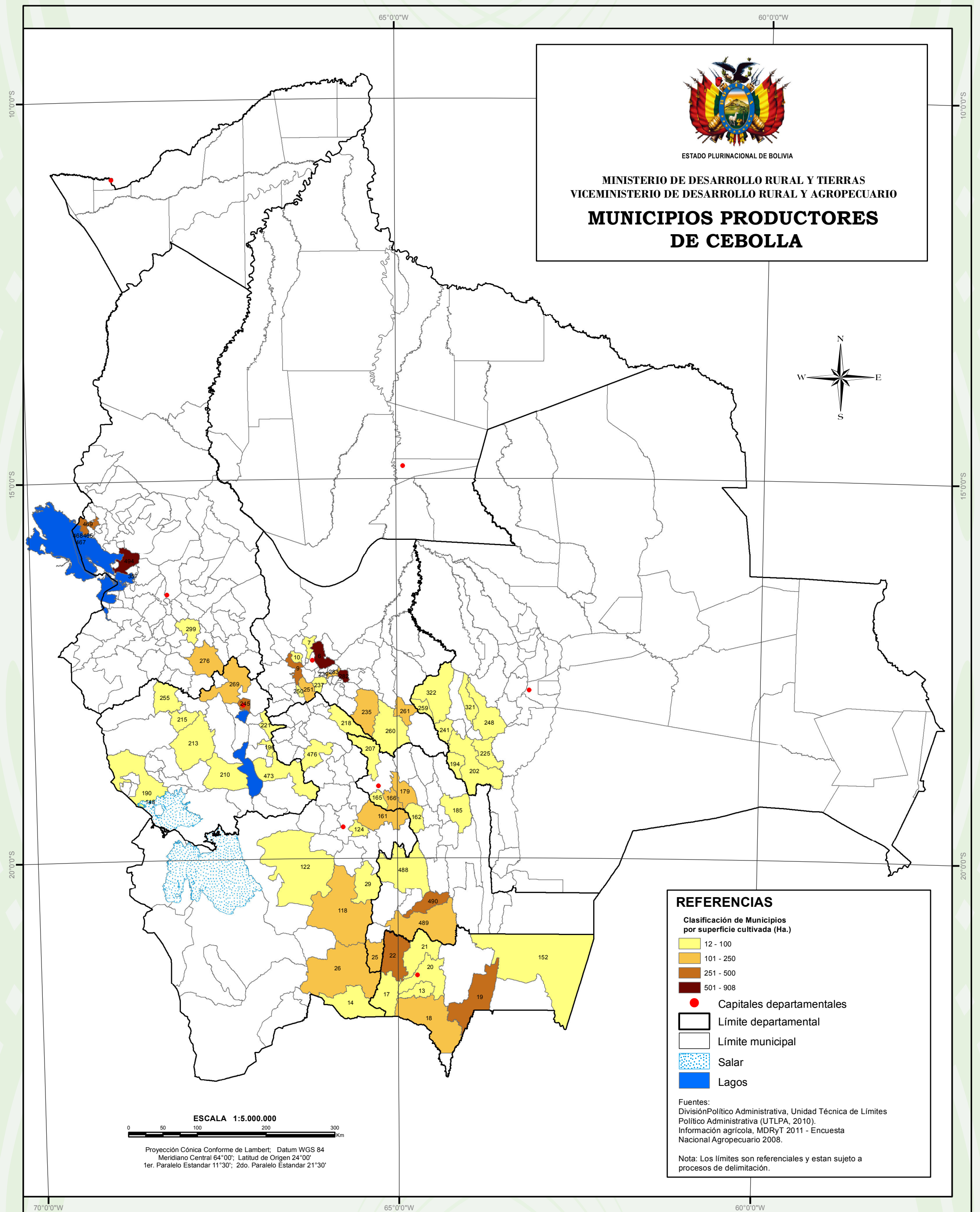
Fuente: MDRyT, SISPAAM, 2011 con base en datos ENA-2008.

MAPA 3.6 Municipios productores de caña de azúcar



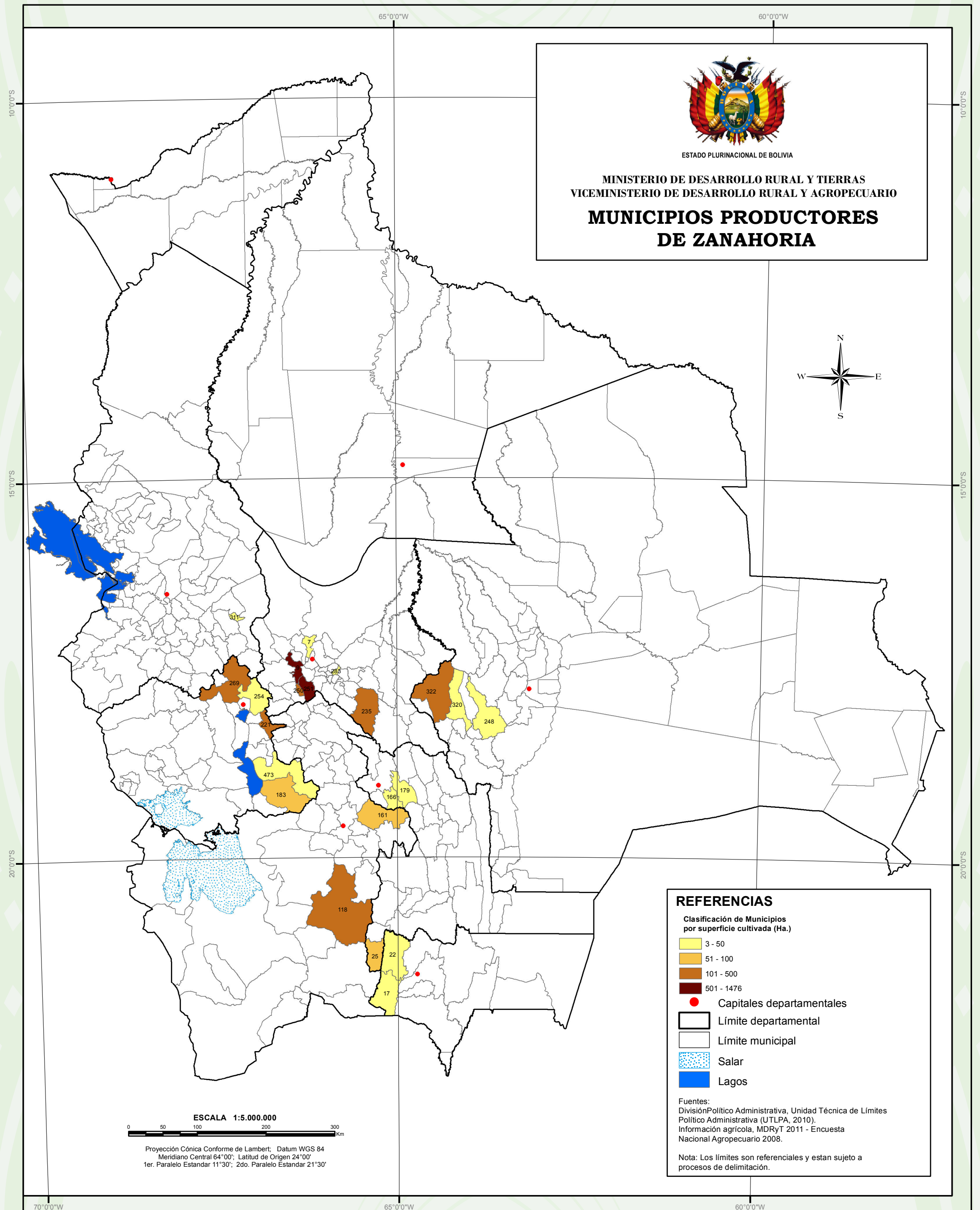
Fuente: MDRyT; SISPA, 2011 con base en datos ENA-2008.

MAPA 3.7 Municipios productores de cebolla



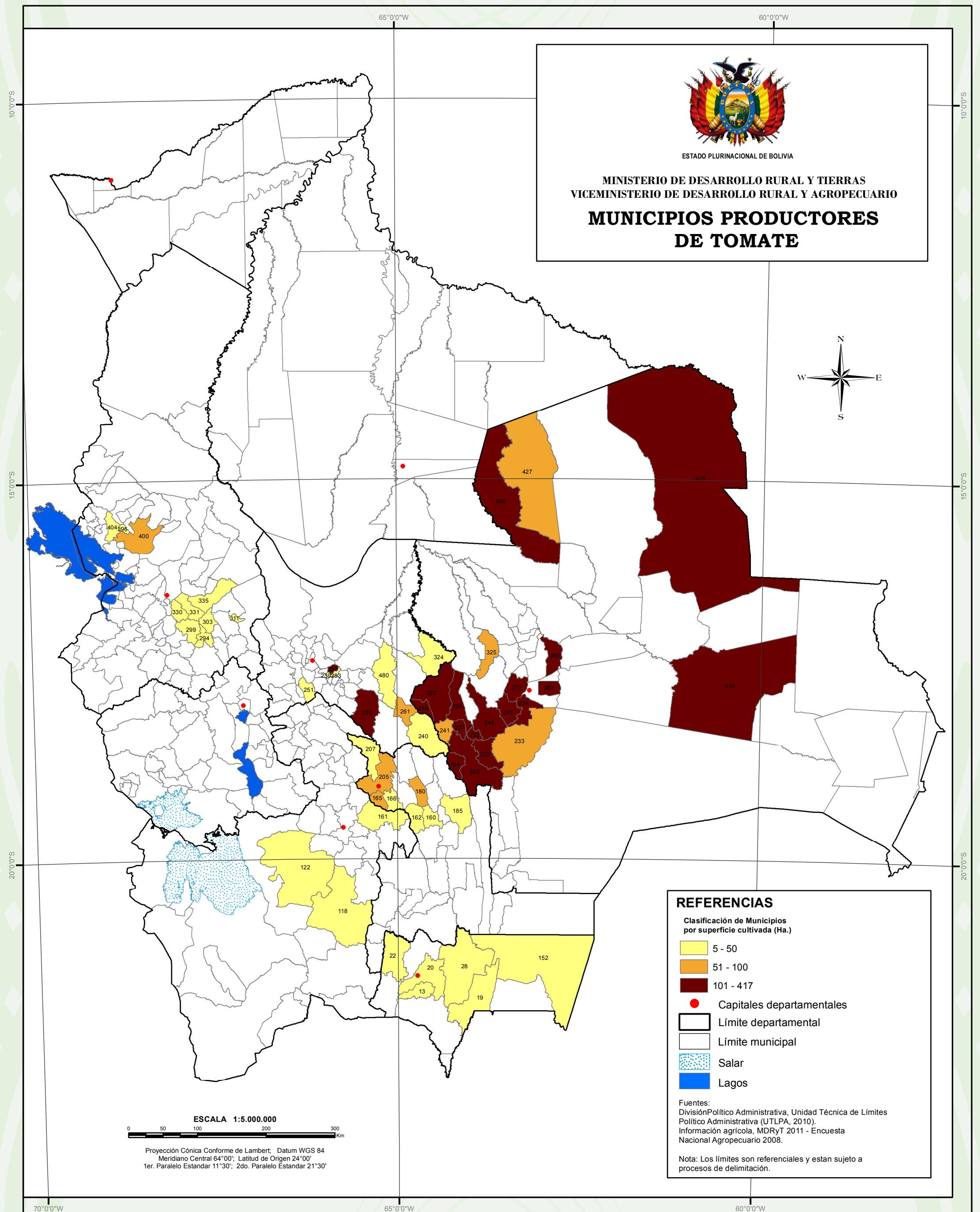
Fuente: MDRyT; SISPA, 2011 con base en datos ENA-2008.

MAPA 3.8 Municipios productores de zanahoria



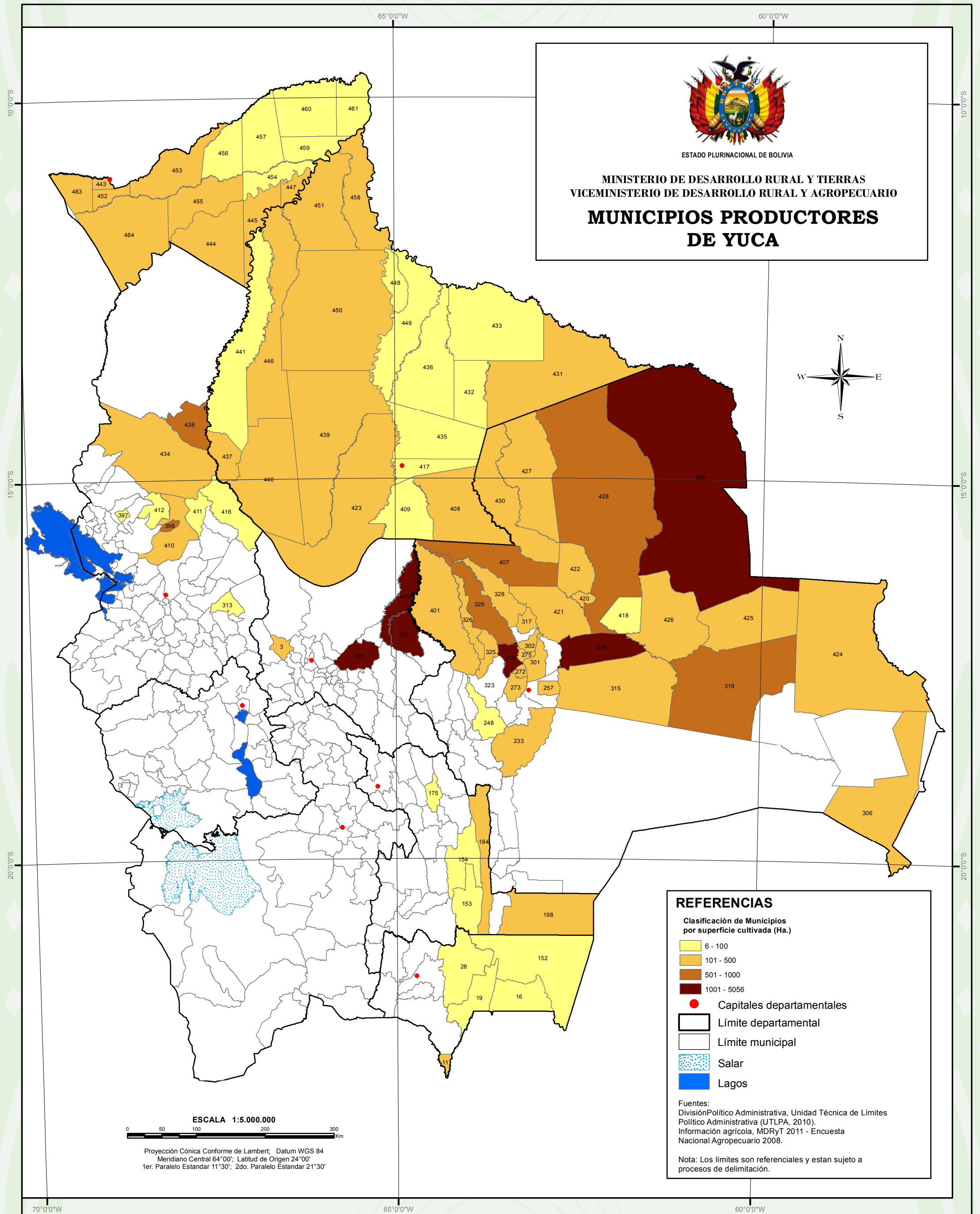
Fuente: MDRyT; SISPA, 2011 con base en datos ENA-2008.

MAPA 3.9 Municipios productores de tomate



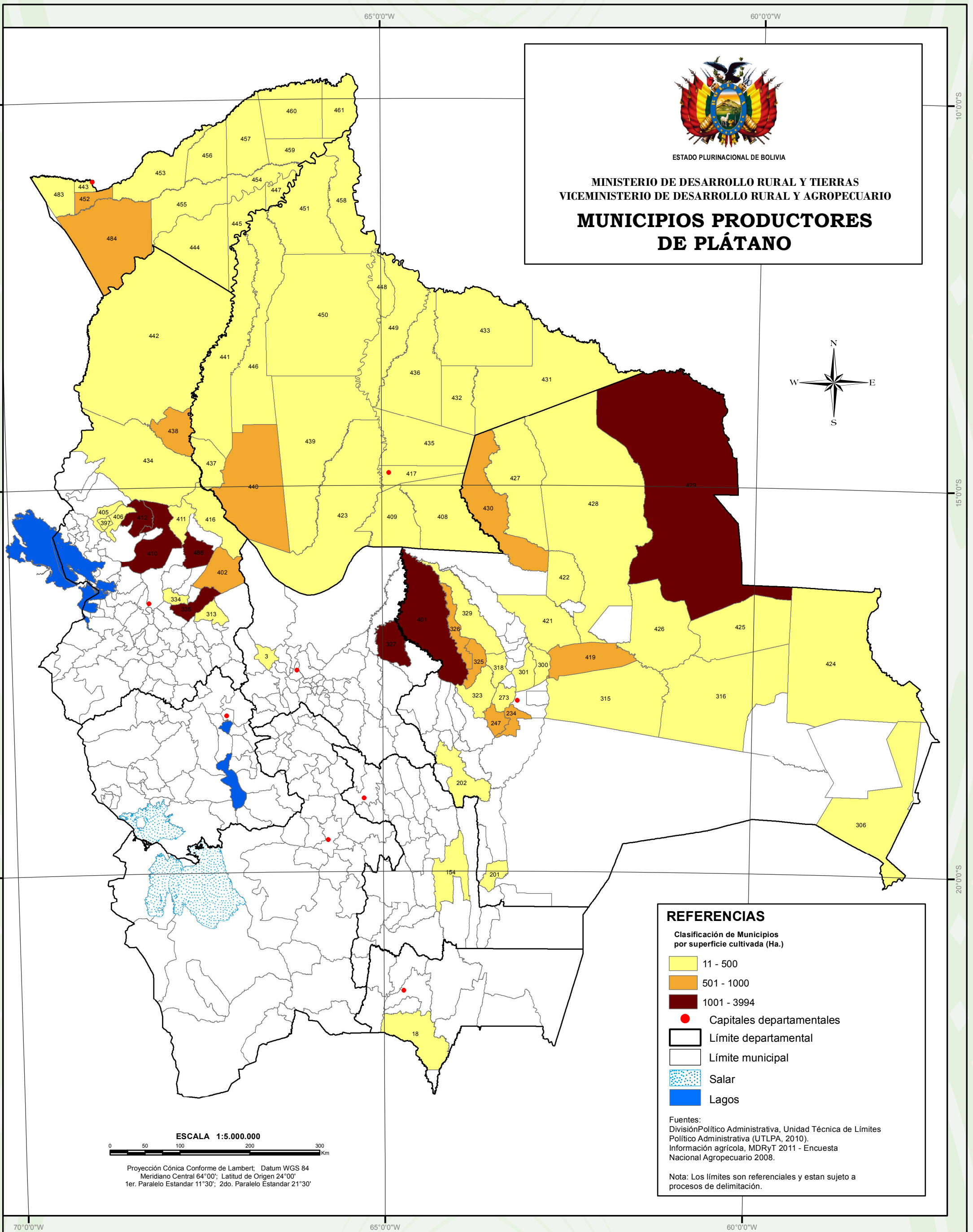
Fuente: MDRyT; SISPAM, 2011 con base en datos ENA-2008.

MAPA 3.10 Municipios productores de yuca



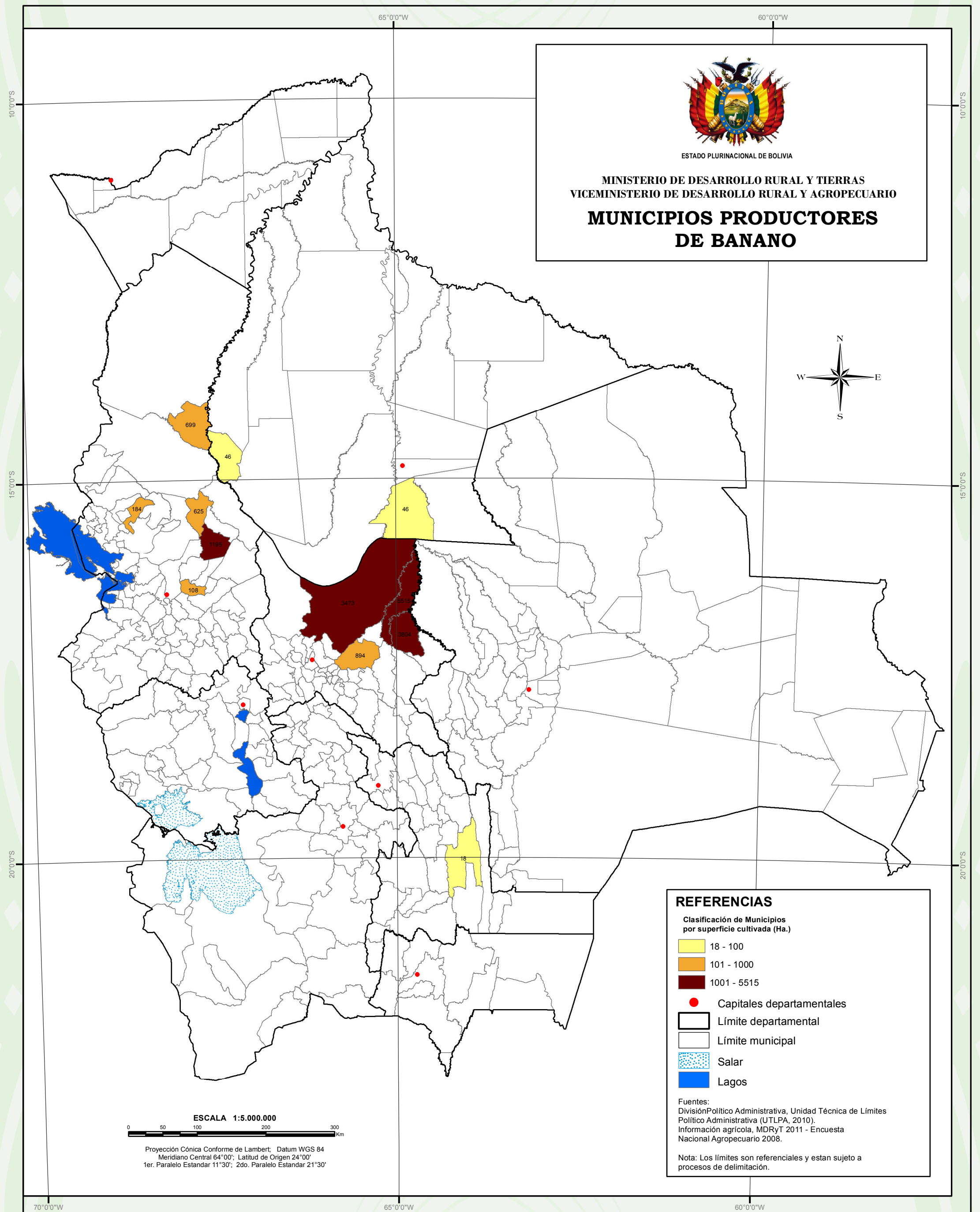
Fuente: MDRyT; SISPA, 2011 con base en datos ENA-2008.

MAPA 3.11 Municipios productores de plátano



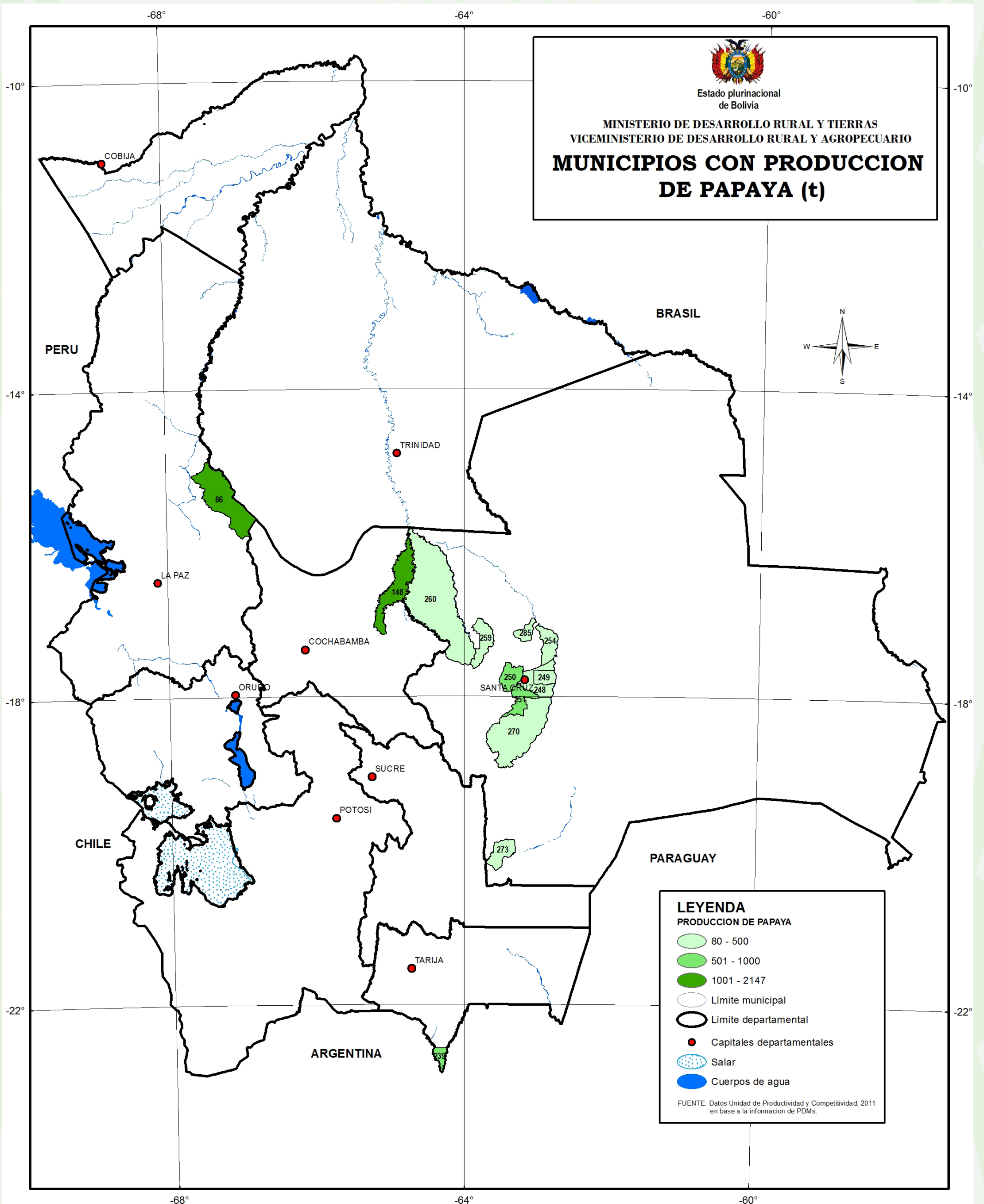
Fuente: MDRyT; SISPA, 2011 con base en datos ENA-2008.

MAPA 3.12 Municipios productores de banano



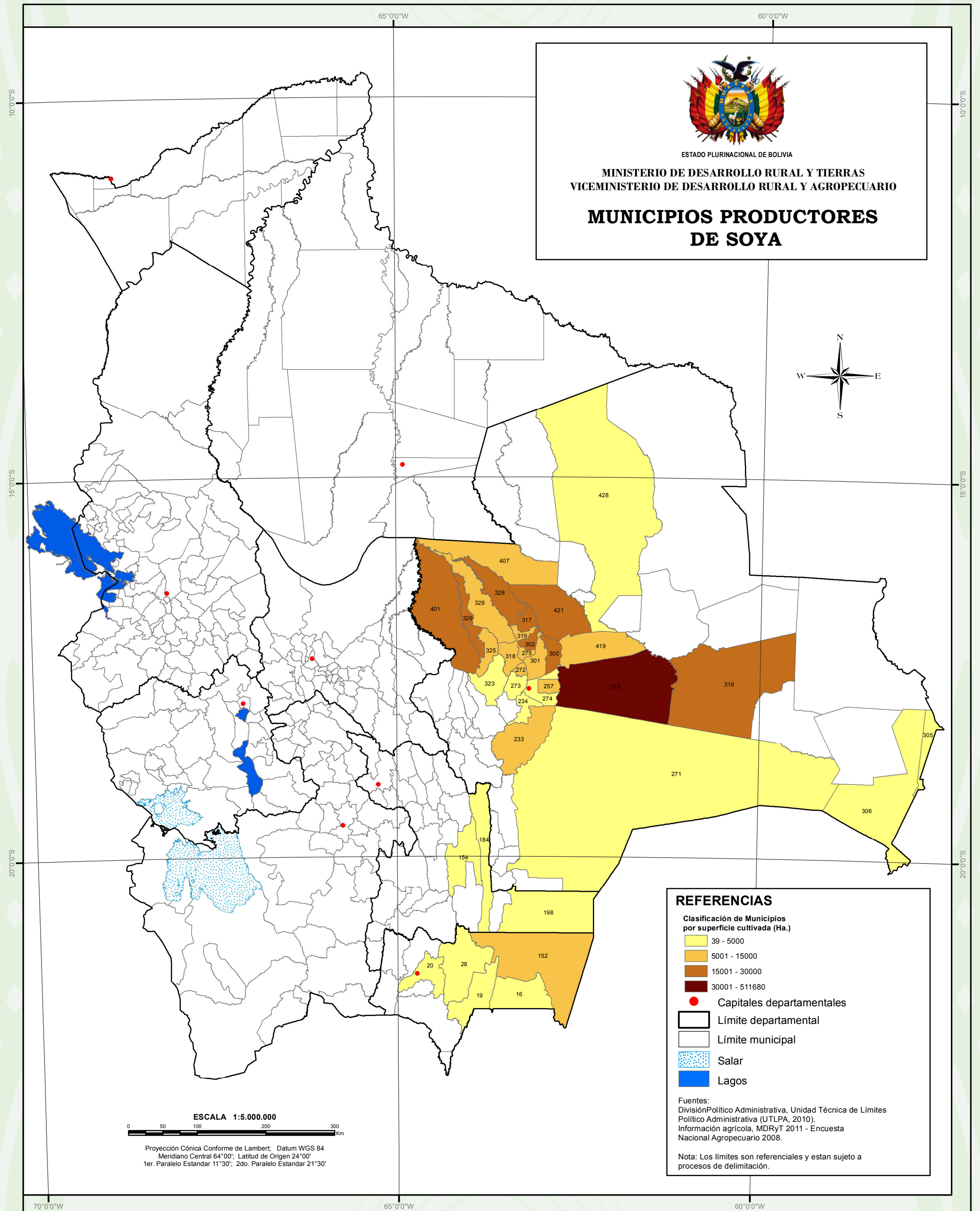
Fuente: MDRyT, 2011.

MAPA 3.13 Municipios productores de papaya



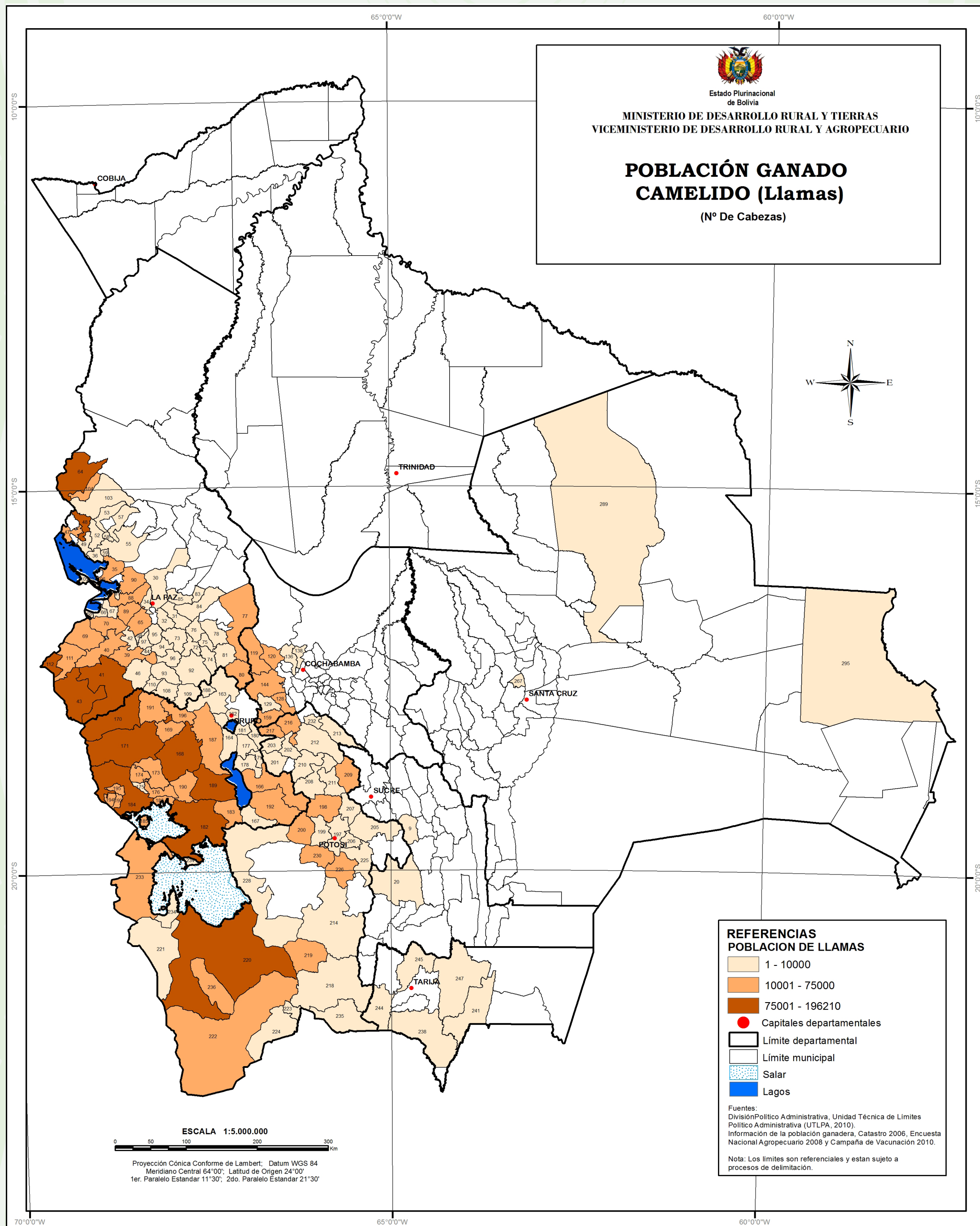
Fuente: MDRyT, 2011.

MAPA 3.14 Municipios productores de Soya



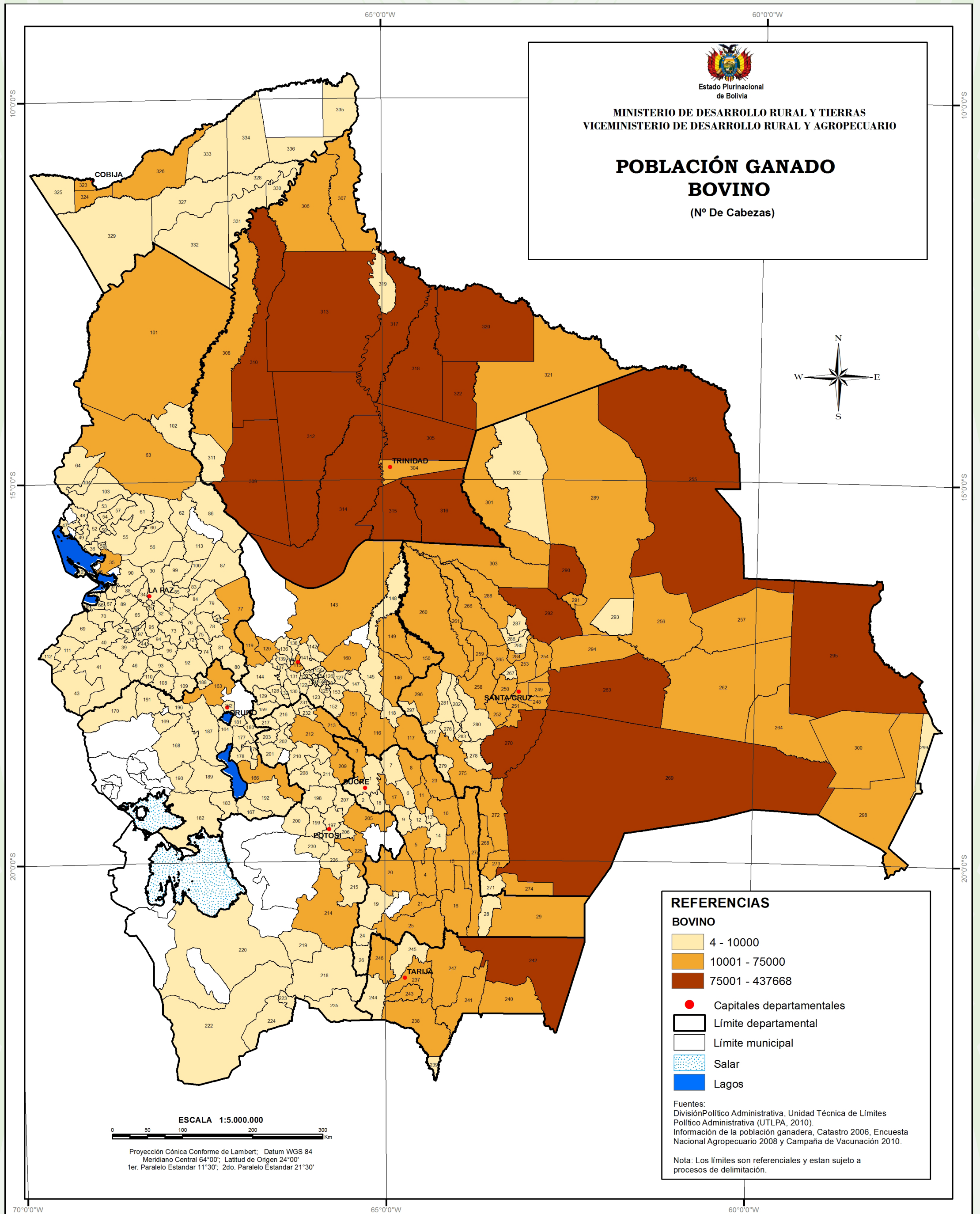
Fuente: MDRyT, 2011.

MAPA 3.15 Población del ganado camélido



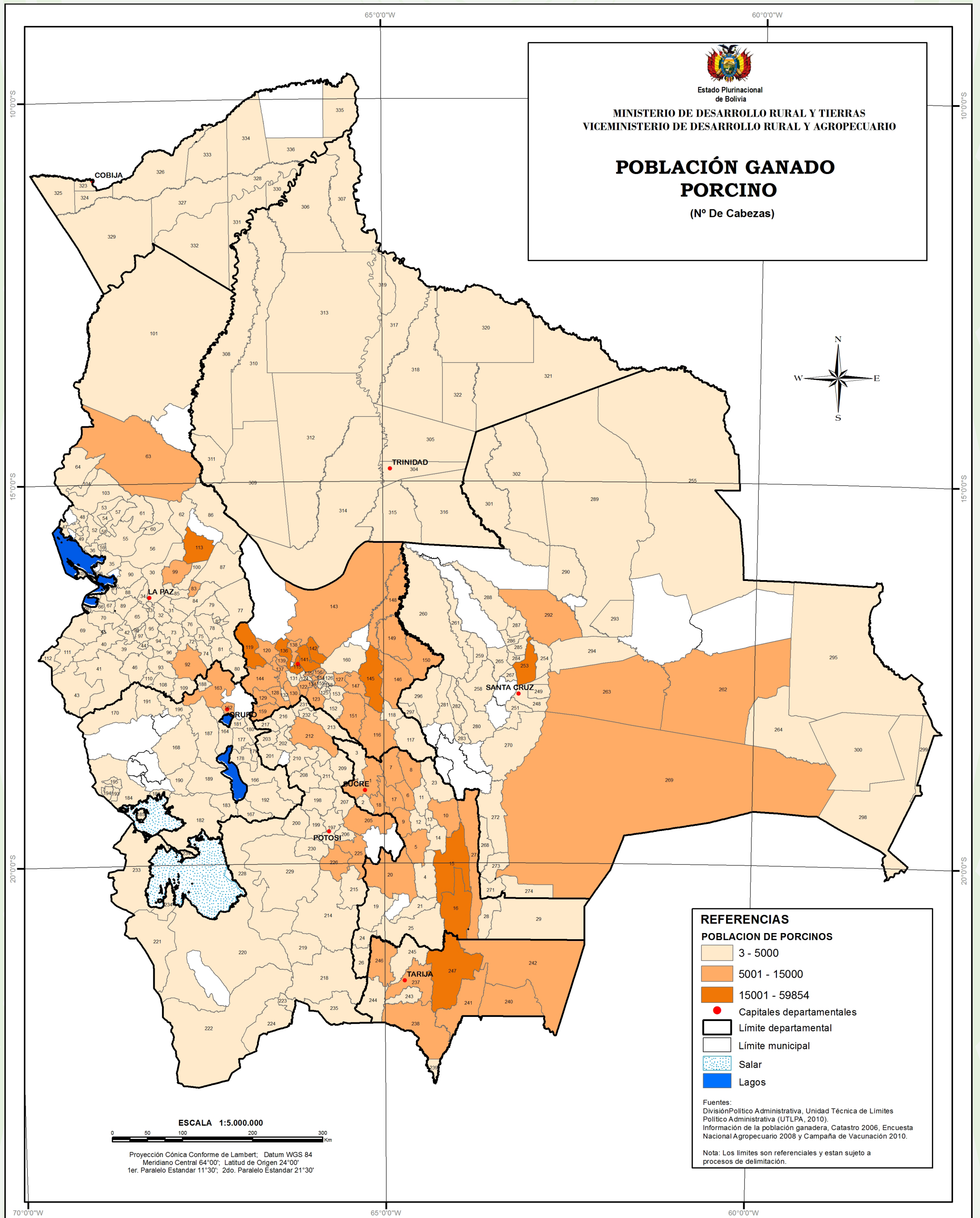
Fuente: MDRyT, 2011.

MAPA 3.16 Población del ganado bovino de carne



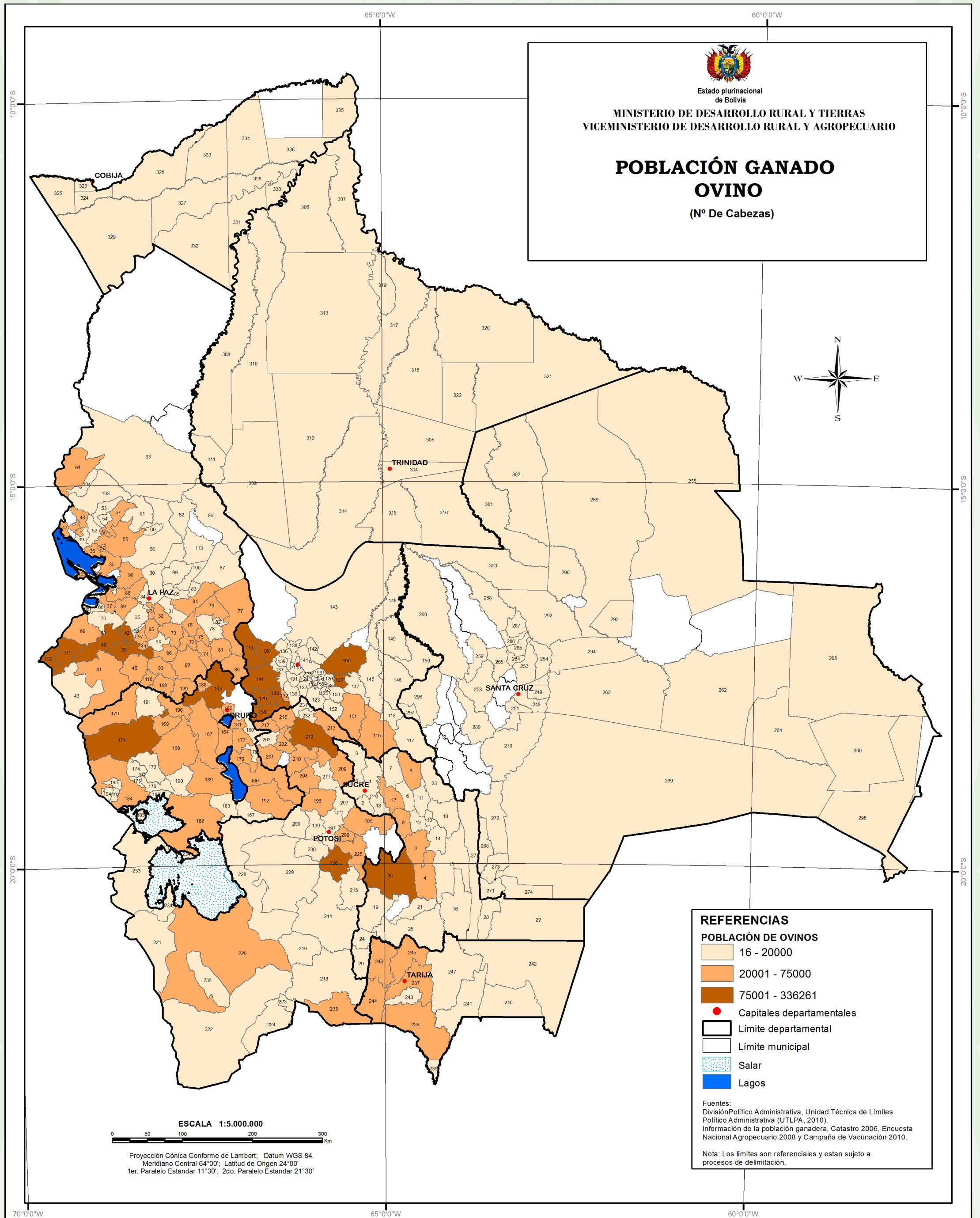
Fuente: MDRyT, 2011.

MAPA 3.18 Municipios con población de porcinos



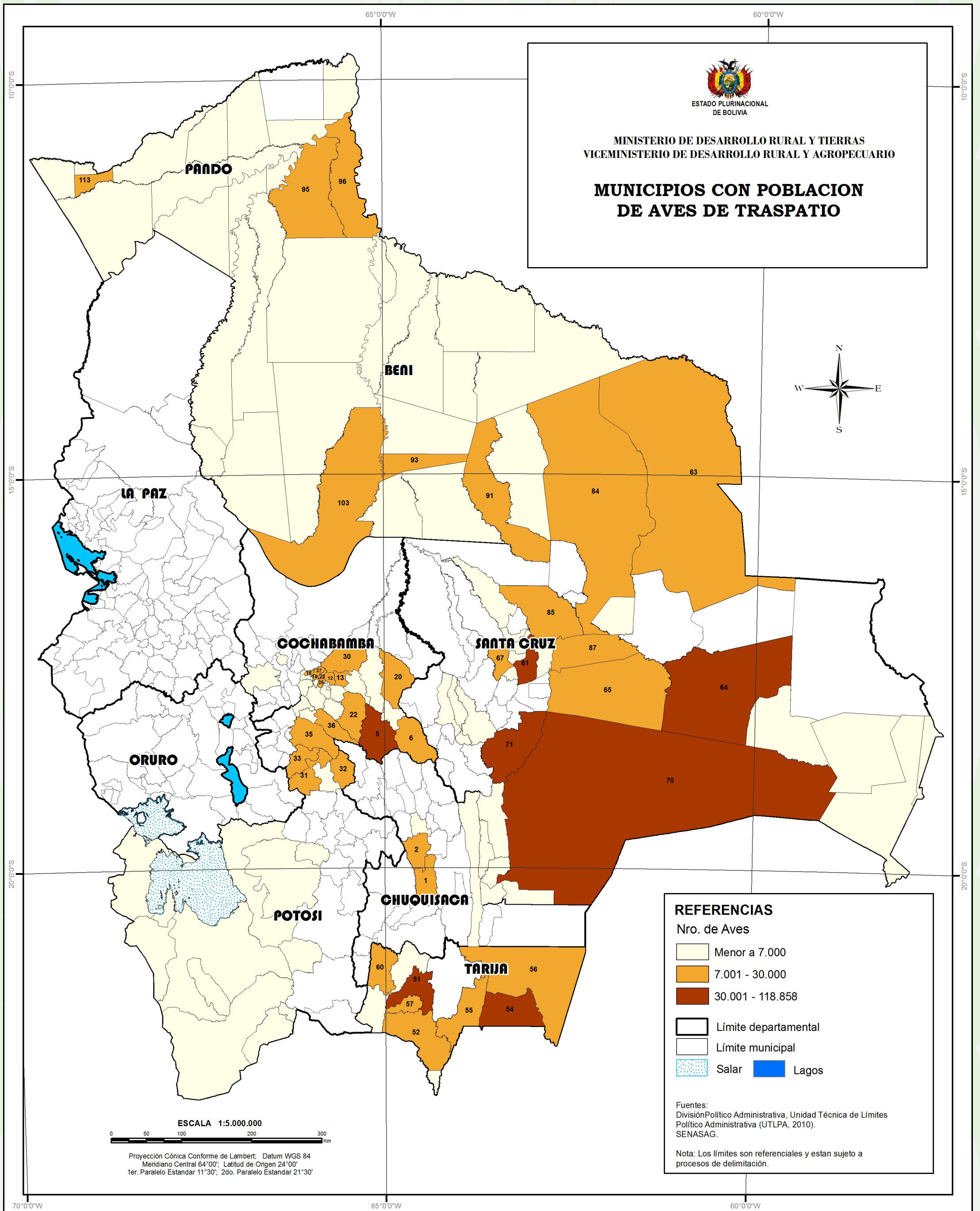
Fuente: MDRyT, 2011.

MAPA 3.19 Población del ganado ovino por municipios



Fuente: MDRyT, 2011.

MAPA 3.21 Municipios con población de aves traspatio



Fuente: MDRyT, 2011.

OBJECT_ID	DEPARTAMENTO	NOMBRE PROVINCIA	NOMBRE MUNICIPIO
1	Cochabamba	Ayopaya	Cocapata
2	Cochabamba	Quillacollo	Quillacollo
3	Cochabamba	Ayopaya	Morochata
4	Cochabamba	Ayopaya	Independencia
5	Cochabamba	Chapare	Colomi
6	Cochabamba	Chapare	Sacaba
7	Cochabamba	Quillacollo	Tiquipaya
8	Cochabamba	Quillacollo	Colcapirhua
9	Cochabamba	Quillacollo	Sipe Sipe
10	Cochabamba	Quillacollo	Vinto
11	Tarija	Arce	Bermejo
12	Potosí	Sur Lípez	San Antonio de Esmoraca
13	Tarija	Avilez	Uriondo
14	Potosí	Modesto Omiste	Villazón
15	Potosí	Sur Lípez	Mojinete
16	Tarija	Gran Chaco	Yacuiba
17	Tarija	Avilez	Yunchara
18	Tarija	Arce	Padcaya
19	Tarija	Gran Chaco	Carapari
20	Tarija	Cercado	Tarija
21	Tarija	Méndez	Villa San Lorenzo
22	Tarija	Méndez	Tomayapo (El Puente)
23	Potosí	Enrique Baldivieso	San Agustín
24	Potosí	Sur Lípez	San Pablo de Lípez
25	Chuquisaca	Sur Cinti	Las Carretas
26	Potosí	Sur Chichas	Tupiza
27	Chuquisaca	Sur Cinti	Villa Abecia
28	Tarija	Burnet O'Connor	Entre Ríos (La Moreta)
29	Potosí	Nor Chichas	Vitichi
113	Potosí	Nor Lípez	San Pedro de Quemes
116	Chuquisaca	Azurduy	Villa Azurduy
117	Potosí	Sur Chichas	Atocha
118	Potosí	Nor Chichas	Cotagaita
119	Potosí	Nor Lípez	Colcha "K" (V.Martin)
120	Potosí	José María Linares	Caiza "D"
121	Chuquisaca	Azurduy	Tarvita (Villa Arias)
122	Potosí	Antonio Quijarro	Tomave
123	Potosí	Antonio Quijarro	Porco
124	Potosí	Cornelio Saavedra	Chaqui
125	Potosí	José María Linares	Puna
126	Potosí	José María Linares	Ckochas
127	Chuquisaca	Tomina	El Villar
128	Potosí	Daniel Campos	Tahua
143	Oruro	Sabaya	Coipasa
150	Potosí	Daniel Campos	Llica
151	Chuquisaca	Luis Calvo	Huacaya
152	Tarija	Gran Chaco	Villamontes
153	Chuquisaca	Hernando Siles	San Pablo de Huacareta
154	Chuquisaca	Hernando Siles	Monteagudo
155	Potosí	Tomas Frías	Yocalla
156	Potosí	Tomas Frías	Potosí
157	Santa Cruz	Cordillera	Lagunillas
158	Potosí	Antonio Quijarro	Uyuni (Thola Pampa)
159	Chuquisaca	Tomina	Villa Alcalá
160	Chuquisaca	Tomina	Sopachuy
161	Potosí	Cornelio Saavedra	Betanzos
162	Chuquisaca	Zudañez	Icla (R.Mujía)
163	Oruro	Ladislao Cabrera	Salinas de Garci Mendoza
164	Potosí	Tomas Frías	Belén de Urmiri
165	Chuquisaca	Oropeza	Yotala
166	Chuquisaca	Yamparaez	Yamparaez
168	Oruro	Mejillones	Todos Santos
169	Oruro	Mejillones	La Rivera
170	Oruro	Mejillones	Carangas
171	Oruro	Sabaya	Chipaya
172	Oruro	Litoral	Yunguyo del Litoral
173	Oruro	Litoral	Huachacalla
174	Oruro	Litoral	Esmeralda
175	Chuquisaca	Tomina	Tomina
176	Potosí	Cornelio Saavedra	Tacobamba
177	Potosí	Tomas Frías	Tinquipaya
178	Potosí	Chayanta	Ocuri
179	Chuquisaca	Yamparaez	Tarabuco
180	Chuquisaca	Zudañez	Zudañez
181	Oruro	Abaroa	Santuario de Quillacas
182	Oruro	Ladislao Cabrera	Pampa Aullagas
183	Oruro	Sebastian Pagador	Santiago de Huari
184	Chuquisaca	Luis Calvo	Villa Vaca Guzmán (Muyupampa)
185	Chuquisaca	Tomina	Padilla
186	Oruro	Poopo	Pazña
187	Potosí	Chayanta	Colquechaca
188	Potosí	Chayanta	Ravelo
189	Oruro	Sur Carangas	Belén de Andamarca
190	Oruro	Sabaya	Sabaya

OBJECT_ID	DEPARTAMENTO	NOMBRE PROVINCIA	NOMBRE MUNICIPIO
191	Oruro	Litoral	Cruz de Machacamarca
192	Oruro	Litoral	Escara
193	Chuquisaca	Zudañez	Villa Mojocoya
194	Santa Cruz	Valle Grande	Pucara
195	Chuquisaca	Belisario Boeto	Villa Serrano
196	Oruro	Poopo	Antequera (Bolívar)
197	Potosí	Rafael Bustillo	Llallagua
198	Chuquisaca	Luis Calvo	Machareti
199	Santa Cruz	Cordillera	Boyube
200	Santa Cruz	Cordillera	Cuevo
201	Santa Cruz	Cordillera	Camiri
202	Santa Cruz	Valle Grande	Vallegrande
203	Santa Cruz	Cordillera	Gutiérrez
204	Oruro	Poopo	Poopo
205	Chuquisaca	Oropeza	Sucre
206	Chuquisaca	Zudañez	Presto
207	Chuquisaca	Oropeza	Poroma
208	Potosí	Alonso de Ibañez	Caripuyo
210	Oruro	Sur Carangas	Santiago de Andamarca
212	Potosí	Charcas	San Pedro de Buena Vista
213	Oruro	Carangas	Corque
214	Potosí	Alonso de Ibañez	Sacaca
215	Oruro	Carangas	Choquecota
217	Potosí	General Bernardino	Acasio
218	Potosí	Charcas	Toro Toro
219	Cochabamba	Mizque	Vila Vila
220	Oruro	Sajama	Turco
221	Oruro	Pantaleón Dalence	Villa Huanuni
222	Oruro	Pantaleón Dalence	Machacamarca
223	Cochabamba	Bolívar	Bolívar
224	Potosí	General Bernardino	Arapampa
225	Santa Cruz	Valle Grande	Postrer Valle
226	Cochabamba	Esteban Arce	Sacabamba
227	Cochabamba	Esteban Arce	Anzaldo
228	Cochabamba	Germán Jordan	Toko
229	Cochabamba	Punata	Cuchumuela (V. G.Villarroel)
230	Cochabamba	Punata	Tacachi
231	Santa Cruz	Valle Grande	Trigal
232	Santa Cruz	Florida	Quirusillas
233	Santa Cruz	Cordillera	Cabezas
234	Santa Cruz	Andrés Ibañez	La Guardia
235	Cochabamba	Mizque	Mizque
236	Cochabamba	Mizque	Alalay
237	Cochabamba	Esteban Arce	Tarata
238	Cochabamba	Punata	Villa Rivero
239	Cochabamba	Germán Jordan	Cliza
240	Cochabamba	Campero	Pasorapa
241	Santa Cruz	Valle Grande	Moro Moro
242	Cochabamba	Arque	Tacopaya
243	Oruro	Cercado	El Choro
244	Oruro	Saucari	Toledo
245	Oruro	Cercado	Oruro
246	Oruro	Nor Carangas	Santiago de Huayllamarca
247	Santa Cruz	Andrés Ibañez	El Torno
248	Santa Cruz	Florida	Samaipata
249	La Paz	Gualberto Villarroel	San Pedro de Curahuara
250	Cochabamba	Capinota	Sicaya
251	Cochabamba	Capinota	Capinota
252	Cochabamba	Arque	Arque
253	Cochabamba	Capinota	Santibañez
254	Oruro	Cercado	Paria
255	Oruro	San Pedro De Totorá	San Pedro de Totorá
256	La Paz	Gualberto Villarroel	Chacarilla
257	Santa Cruz	Andrés Ibañez	Cotoca
258	Oruro	Sajama	Curahuara de Carangas
259	Santa Cruz	Manuel M. Caballero	Saipina
260	Cochabamba	Campero	Aiquile
261	Cochabamba	Campero	Omereque
262	Cochabamba	Germán Jordan	Tolata
263	Cochabamba	Esteban Arce	Arbieto
264	Oruro	Tomas Barron	Eucaliptus
265	La Paz	Gualberto Villarroel	Papel Pampa
266	La Paz	Pacajes	Santiago de Callapa
267	La Paz	Aroma	Umala
268	Cochabamba	Cercado	Cochabamba
269	Oruro	Cercado	Caracollo
270	La Paz	General José Manuel	Catacora
271	Santa Cruz	Cordillera	Charagua
272	Santa Cruz	Sara	Colpa Belgica
273	Santa Cruz	Andrés Ibañez	Porongo (Ayacucho)
274	Santa Cruz	Andrés Ibañez	Santa Cruz de la Sierra
275	Santa Cruz	Obispo Santisteban	Montero
276	La Paz	Aroma	Sica Sica
277	La Paz	Loayza	Yaco
278	La Paz	Pacajes	Waldo Ballivian

OBJECT_ID	DEPARTAMENTO	NOMBRE PROVINCIA	NOMBRE MUNICIPIO
279	La Paz	Pacajes	Calacoto
280	La Paz	Pacajes	Charaña
281	Cochabamba	Arani	Vacas
282	Cochabamba	Arani	Arani
283	Cochabamba	Punata	Punata
284	Cochabamba	Carrasco	Pocona
285	Cochabamba	Punata	San Benito
286	La Paz	Aroma	Patacamaya
287	La Paz	Pacajes	Coro Coro
288	La Paz	Aroma	Ayo Ayo
289	La Paz	Aroma	Colquencha
290	Cochabamba	Carrasco	Pojo
291	La Paz	General José Manuel	Santiago de Machaca
292	La Paz	Pacajes	Nazacara de Pacajes
293	La Paz	Pacajes	Caquiaviri
294	La Paz	Loayza	Luribay
295	La Paz	Loayza	Malla
296	La Paz	Aroma	Collana
297	La Paz	Pacajes	Comanche
298	La Paz	Aroma	Calamarca
299	La Paz	Loayza	Sapahaqui
300	Santa Cruz	Warnes	Okinawa Uno
301	Santa Cruz	Warnes	Warnes
302	Santa Cruz	Obispo Santisteban	General Saavedra
303	La Paz	Loayza	Cairoma
304	La Paz	Ingavi	Viacha
305	Santa Cruz	Germán Busch	Puerto Quijarro
306	Santa Cruz	Germán Busch	Puerto Suarez
307	Santa Cruz	Germán Busch	Carmen Rivero Torrez
308	Santa Cruz	Chiquitos	Robore
309	La Paz	Inquisivi	Colquiri
310	La Paz	Inquisivi	Ichoca
311	La Paz	Inquisivi	Licoma (Villa Libertad)
312	La Paz	Inquisivi	Quime
313	La Paz	Inquisivi	Cajuata
314	La Paz	Los Ándes	Laja
315	Santa Cruz	Chiquitos	Pailon
316	Santa Cruz	Chiquitos	San José de Chiquitos
317	Santa Cruz	Obispo Santisteban	Fernandez Alonso
318	Santa Cruz	Sara	Portachuelo
319	Santa Cruz	Obispo Santisteban	Mineros
320	Santa Cruz	Florida	Pampa Grande
321	Santa Cruz	Florida	Mairana
322	Santa Cruz	Manuel M. Caballero	Comarapa
323	Santa Cruz	Ichilo	Buena Vista
324	Cochabamba	Carrasco	Entre Rios (Bulo Bulo)
325	Santa Cruz	Ichilo	San Carlos
326	Santa Cruz	Ichilo	San Juan
327	Cochabamba	Carrasco	Puerto Villarroel
328	Santa Cruz	Obispo Santisteban	San Pedro
329	Santa Cruz	Sara	Santa Rosa del Sara
330	La Paz	Murillo	Mecapaca
331	La Paz	Murillo	Palca
332	La Paz	Murillo	Achocalla
333	La Paz	Murillo	El Alto
334	La Paz	Sur Yungas	Yanacachi
335	La Paz	Sur Yungas	Irupana
336	La Paz	Sur Yungas	Chulumani
337	Cochabamba	Tapacari	Tapacari
338	La Paz	Inquisivi	Inquisivi
339	La Paz	Ingavi	San Andrés de Machaca
340	La Paz	Ingavi	Desaguadero
341	La Paz	Ingavi	Jesus de Machaca
342	La Paz	Ingavi	Guaqui
343	La Paz	Ingavi	Taraco
361	La Paz	Ingavi	Tiahuanacu
362	La Paz	Manco Kapac	San Pedro de Tiquina
369	La Paz	Manco Kapac	Tito Yupanki
370	La Paz	Manco Kapac	Copacabana
373	La Paz	Los Ándes	Puerto Perez
384	La Paz	Los Ándes	Pucarani
390	La Paz	Larecaja	Combaya
391	La Paz	Omasuyos	Ancoraimes
392	La Paz	Nor Yungas	Coroico
393	La Paz	Nor Yungas	Coripata
395	La Paz	Camacho	Puerto Carabuco
396	La Paz	Larecaja	Quiabaya
397	La Paz	Muñecas	Aucapata
398	La Paz	Larecaja	Tipuani
399	La Paz	Murillo	Nuestra Señora de La Paz
400	La Paz	Larecaja	Sorata
401	Santa Cruz	Ichilo	Yapacani
402	La Paz	Sur Yungas	La Asunta
403	La Paz	Camacho	Mocomoco

OBJECT_ID	DEPARTAMENTO	NOMBRE PROVINCIA	NOMBRE MUNICIPIO
404	La Paz	Muñecas	Chuma
405	La Paz	Muñecas	Ayata
406	La Paz	Larecaja	Tacacoma
407	Santa Cruz	Guarayos	El Puente
408	Beni	Marban	San Andrés
409	Beni	Marban	Loreto
410	La Paz	Larecaja	Guanay
411	La Paz	Larecaja	Teoponte
412	La Paz	Larecaja	Mapiri
413	La Paz	Bautista Saavedra	Charazani (Gral.Perez)
414	La Paz	Bautista Saavedra	Curva
415	La Paz	Franz Tamayo	Pelechucu
416	La Paz	Sur Yungas	Palos Blancos
417	Beni	Cercado	Trinidad
418	Santa Cruz	Ñuflo De Chávez	San Antonio de Lomerio
419	Santa Cruz	Ñuflo De Chávez	Cuatro Canadas
420	Santa Cruz	Ñuflo De Chávez	San Ramón
421	Santa Cruz	Ñuflo De Chávez	San Julián
422	Santa Cruz	Ñuflo De Chávez	San Javier
423	Beni	Moxos	San Ignacio
424	Santa Cruz	Angel Sandoval	San Matias
425	Santa Cruz	Velasco	San Rafael
426	Santa Cruz	Velasco	San Miguel de Velasco
427	Santa Cruz	Guarayos	Urubicha
428	Santa Cruz	Ñuflo De Chávez	Concepción
429	Santa Cruz	Velasco	San Ignacio de Velasco
430	Santa Cruz	Guarayos	Ascencion de Guarayos
431	Beni	Itenez	Baures
432	Beni	Itenez	Huacaraje
433	Beni	Itenez	Magdalena
434	La Paz	Franz Tamayo	Apolo
435	Beni	Cercado	San Javier
436	Beni	Mamoré	San Ramón
437	Beni	General José Balliv	Rurrenabaque
438	La Paz	Abel Iturralde	San Buenaventura
439	Beni	Yacuma	Santa Ana de Yacuma
440	Beni	General José Balliv	San Borja
441	Beni	General José Balliv	Reyes
442	La Paz	Abel Iturralde	Ixiamas
443	Pando	Nicolás Suárez	Cobija
444	Pando	Madre De Dios	El Sena
445	Pando	Madre De Dios	San Lorenzo
446	Beni	General José Balliv	Santa Rosa
447	Pando	Madre De Dios	Puerto Gonzales Moreno
448	Beni	Mamoré	Puerto Siles
449	Beni	Mamoré	San Joaquin
450	Beni	Yacuma	Exaltacion
451	Beni	Vaca Diez	Riberalta
452	Pando	Nicolás Suárez	Porvenir
453	Pando	Nicolás Suárez	Bella Flor
454	Pando	Manuripi	San Pedro (Conquista)
455	Pando	Manuripi	Puerto Rico
456	Pando	Abunß	Santa Rosa del Abuna
457	Pando	Abunß	Ingavi
458	Beni	Vaca Diez	Guayaramerin
459	Pando	Federico Roman	Villa Nueva (Loma Alta)
460	Pando	Federico Roman	Santos Mercado
461	Pando	Federico Roman	Nuevo Manoa (Nueva Esperanza)
462	La Paz	Camacho	Humanata
466	La Paz	Camacho	Escoma
469	La Paz	Camacho	Puerto Acosta
472	La Paz	Omasuyos	Santiago de Huata
473	Oruro	Abaroa	Challapata
474	Potosí	Rafael Bustillo	Uncia
475	Potosí	Rafael Bustillo	Chayanta
476	Potosí	Chayanta	Pocoata
477	Potosí	Rafael Bustillo	Chuquiuta
478	Cochabamba	Chapare	VILLA TUNARI
479	Cochabamba	Carrasco	Chimore
480	Cochabamba	Carrasco	Totora
481	Cochabamba	Tiraque	Tiraque
482	Cochabamba	Tiraque	Shinahota
483	Pando	Nicolás Suárez	Bolpebra (Mukden)
484	Pando	Manuripi	Filadelfia
485	La Paz	Caranavi	Alto Beni
486	La Paz	Caranavi	Caranavi
487	Chuquisaca	Nor Cinti	Camargo
488	Chuquisaca	Nor Cinti	San Lucas
489	Chuquisaca	Sud Cinti	Culpina
490	Chuquisaca	Nor Cinti	Incahuasi
491	Chuquisaca	Nor Cinti	Villa Charcas
492	La Paz	Omasuyos	Huarina
493	La Paz	Los Ándes	Batallas
494	La Paz	Omasuyos	Achacachi